



KOBİ PROJE PROGRAMI EĞİTİMİ

İSTANBUL BOĞAZIÇI HİZMET
MERKEZİ MÜDÜRLÜĞÜ

2012, İstanbul

İÇERİK

PROJE

- Nedir
- Yönetimi

KOBİ PROJE PROGRAMI

- Başvuru Kriterleri
- Destek Kalemleri

KOBİ PROJE PROGRAMI

- Değerlendirme
- Ödeme

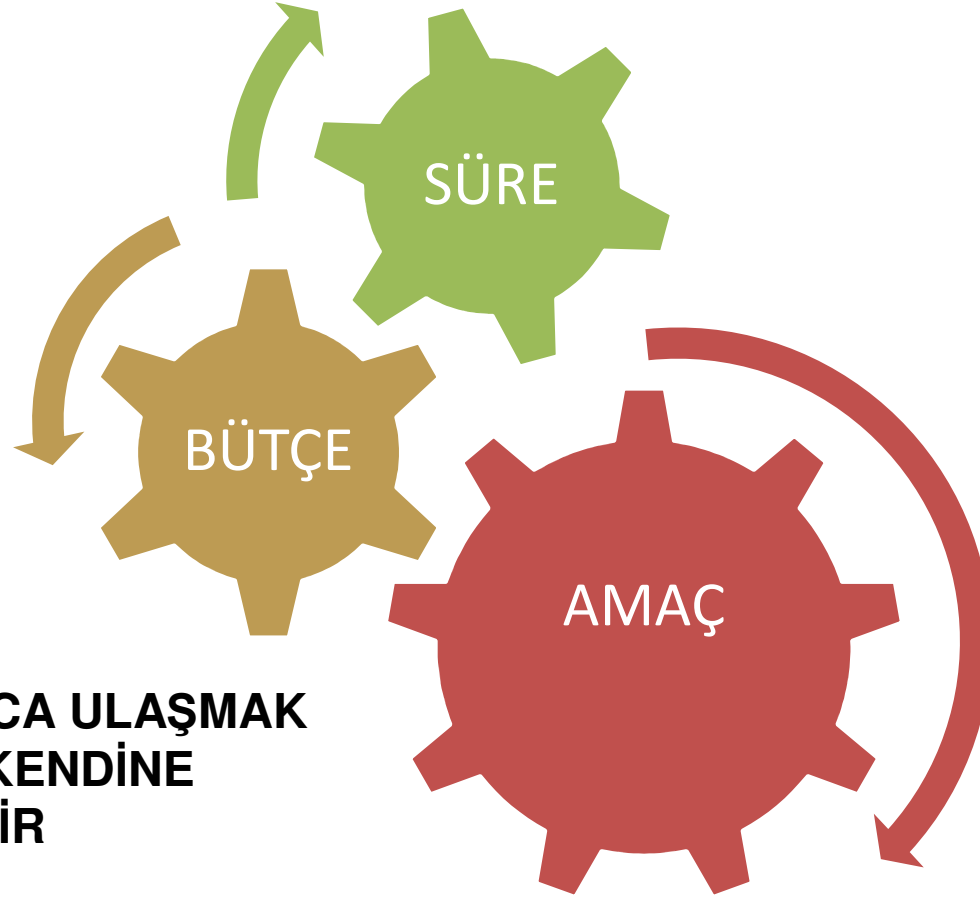
ÖRNEK PROJELER

- Red
- Düzeltme

SİSTEM ÜZERİNDEN BAŞVURU

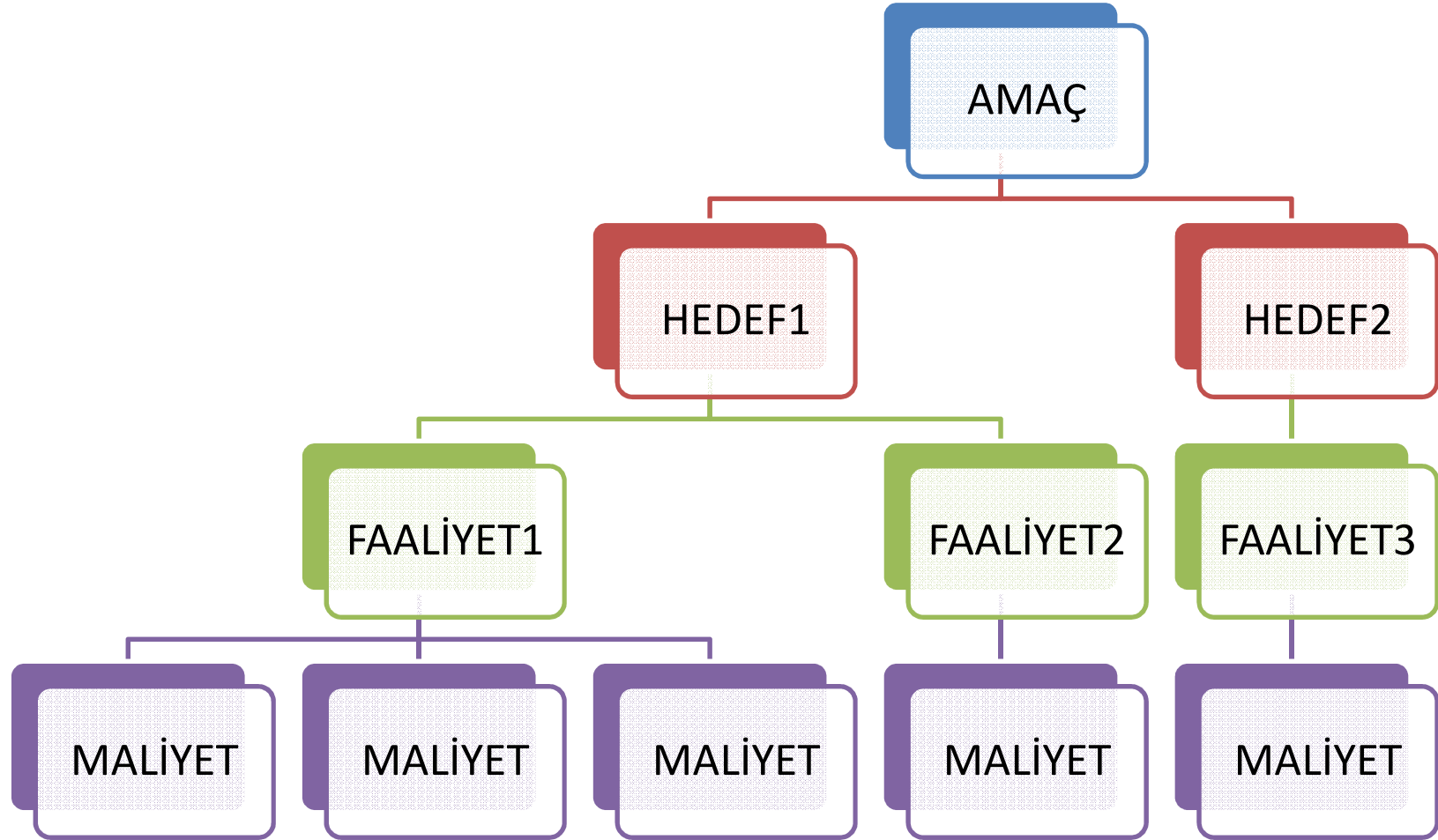
- E-Kobi Modülünün Kullanımı

PROJE NEDİR?



**BELLİ BİR AMAÇA ULAŞMAK
İÇİN ORJİNAL, KENDİNE
ÖZGÜ GEÇİCİ BİR
GİRİŞİMDİR**

Amacını belirle, gerçekleştirmek için projeni yaz



HEDEFİNİZİN ÖZELLİĞİ NE OLMALI?

| S.M.A.R.T | | Açıklama |
|-----------------|---------------|---|
| Belirlilik | (Specific) | Ne istediğinizi net olarak tanımlayın. |
| Ölçülebilirlik | (Measurable) | Hedeflerinizi ölçülebilir göstergelere dayandırın. |
| Ulaşılabilirlik | (Achievable) | Bir proje ile elde edilebilecekten çok fazlasını mı istiyorsunuz? |
| Gerçekçilik | (Realistic) | Kaynaklarınızı kapasitesini kontrol edin. |
| Zamana Bağlılık | (Time -bound) | Hedeflerinize ne zaman ulaşmayı planlıyorsunuz? |

PROJE NASIL OLMALI?

Projenin amacı
iřletmenin orta ve uzun
vadeli hedefleriyle
uyumlu olmalı

iřletmenin gerçekleriyle
uyumlu olmalı (bilanço,
ciro, insan kaynađı)

Kapsamı net
olmalı(nerede başlayıp
nerede bittiđi
belirtilmeli)

Hedefler SMART olmalı

iřletmeye bir yetkinlik
sađlamalı, kabiliyetini
artırmalı

Projede bir bütünlük,
ahenk olmalı

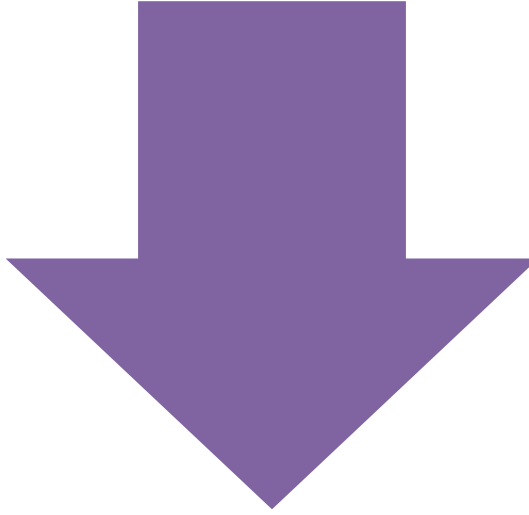
ODAđI OLMALI

PROJE NASIL OLMAMALI?

Rutin faaliyetler
olmamalı

Projenin yazılış
amacı destek
almak olmamalı

Maliyeti
olmayan faaliyet
olmamalı



RUTİN

Yapılması alışkanlık haline gelmiş iş

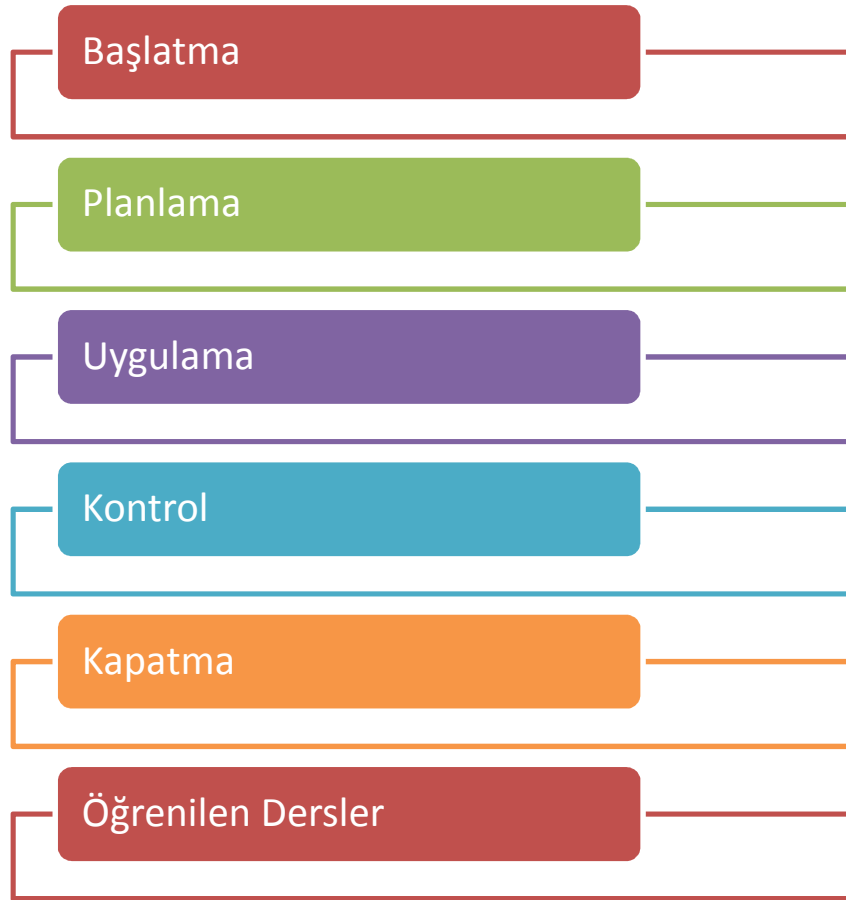


RUTİN OLMAYAN

İşletmenin halihazırda yürüttüğü faaliyet ve yöntemlerin yerine daha fazla fayda sağlamak için uygulayacağı yeni faaliyet veya yöntemler



PROJE YÖNETİM SÜREÇLERİ

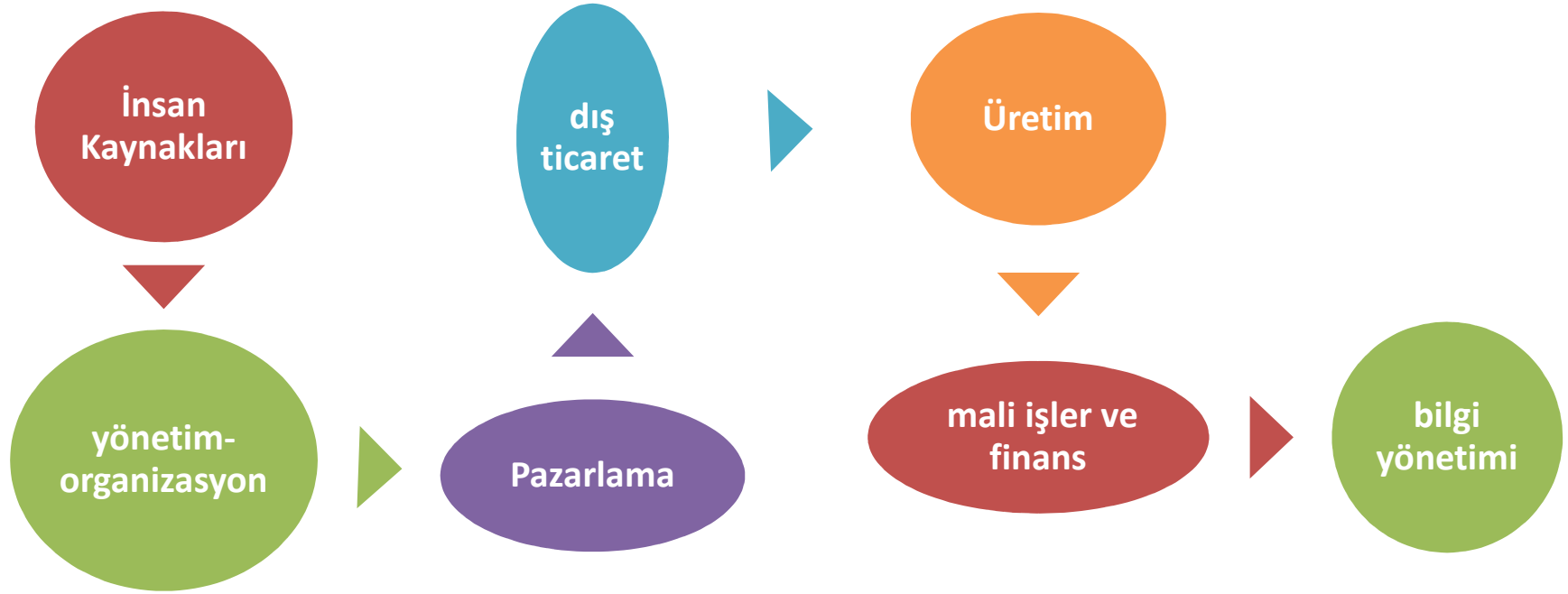


- Modern bir iş yapma biçimi, yeni bir iş yapma biçimi
- Uluslar arası işlerde ortak bir 'dil'dir
- Disiplinli bir şekilde uygulandığı zaman başarının garantisidir.

KOBİ Proje Destek Programı Kapsamında Destek Üst Limiti, Destek Oranı Nedir?

- Projenin destek süresi, proje bazında en az 6 (altı) ay, en fazla 24 (yirmi dört) aydır.
- Program kapsamında işletmeye verilecek desteğin üst limiti üç yıl olan program süresince toplam **150.000-TL**'dir.
- Program kapsamında verilecek destekler **geri ödemesiz**dir.
- Program kapsamında destek oranı **% 50**'dir.

PROGRAMDA HANGİ KONULAR DESTEKLENİR?



HANGİ PROJELER DESTEKLENİR?

İstihdam Artırıcı

İhracat Artırıcı

Pazar Payı Artırıcı

Verimlilik Artırıcı

Maliyet Düşürücü

Kapasite Artırıcı

Ürün/hizmet
Kalitesi Yükseltici

Bölgesel Gelişim
Düzeyine Katkı
Sağlayıcı

Kurumsallaşmaya
Yönelik

Müşteri
Memnuniyetini
Artırmaya Yönelik

DESTEKLENMEYEN GİDERLER NELERDİR?



ÖNEMLİ

- Personel giderleri **yeni istihdam olması şartı** ile bordroda görünen net ücret (asgari geçim indirimi hariç) üzerinden desteklenir.
- Proje ile ilişkilendirilmiş makine-teçhizat, hammadde ve malzemeye ilişkin KOSGEB desteği, **Kurul tarafından karar verilen toplam KOSGEB destek tutarının % 10'unu** aşmayacak şekilde hesaplanır ve sabitlenir. Proje bütçe gerçekleşmesindeki değişiklikler bu tutarı değiştirmez.
- Proje kapsamında alınacak yazılım için sağlanacak KOSGEB desteği, yukarıda ifade edilen % 10 sınırlamasına dahil değildir.
- KOSGEB Desteğine esas makine-teçhizatın yeni olması şartı aranır.

KOBİ PROJE PROGRAMINA BAŞVURMADAN ÖNCE...

YAZILI HALE
GETİRİLMİŞ Mİ?

PROJE
FAALİYETLERİ
RUTİN İŞLERİN
DIŞINDA MI?

TALEP EDİLECEK
DESTEKLER
PROGRAMLA
UYUMLU MU?

İŞLETMENİZE
ÖZGÜ MÜ?

PROJEM
SORUNUMUN
ÇÖZÜMÜNE
YÖNELİK Mİ?

KOBİ PROJE BAŞVURU FORMUNUN SON KONTROLÜ

Amaç net olarak belirtilmiş mi?

Projeniz, işletmelerinizin kısa, orta ve uzun vadeli hedefleriyle uyumlu mu?

Süre uygun mu?(6 aydan uzun 24 aydan kısa mı?)

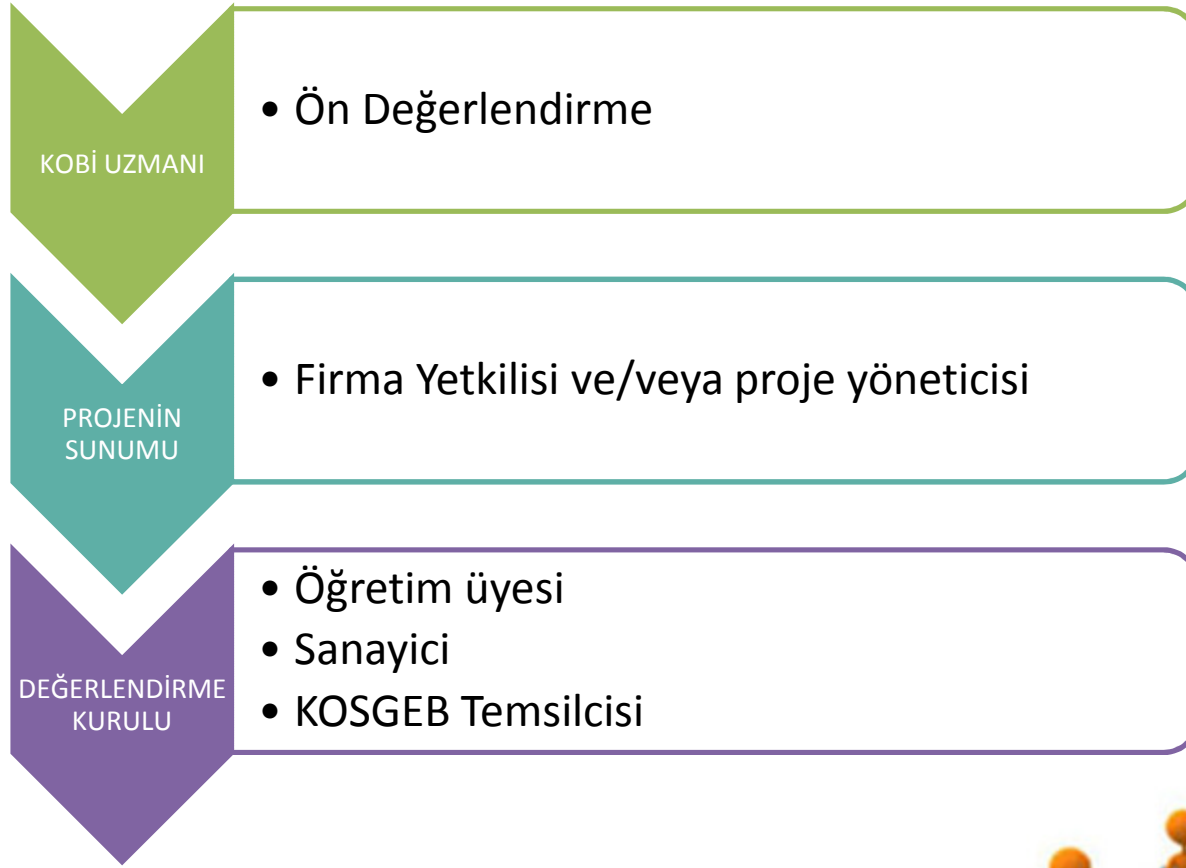
Maliyetlere ilişkin fiyat teklifleriniz mevcut mu?

Başvuru formu eksiksiz doldurulmuş mu?

Projede çalışacak personelin CV'leri ve deneyimi projeye uygun mu?

Proje süresince yapılacak faaliyetler ifade edilmiş mi?

DEĞERLENDİRME SÜRECİ



DEĞERLENDİRME SONRASI İŞLEMLER

KABUL

- 30 Gün içerisinde Müdürlüğümüze Taahhütname verilmeli ve proje taahhütname verildikten sonra başlatılmalı

DÜZELTME

- Kurul kararında belirtilen konularda düzeltilmiş yeni proje sunulmalı

RED

- Farklı proje konusuyla Programa başvurma hakkınız saklı kalmakla birlikte diğer destek Programlarından faydalanma hakkınız da devam etmektedir.

ÖDEME



Projelerde istenilen Düzeltmelerden Örnekler(Süre)

1. İş-zaman planlamasındaki faaliyetlerin zamanlamasının gözden geçirilmesi,
2. Proje süresinin uzunluğu bazı proje faaliyetlerinin rutine dönüştüğü dönemleri de kapsamaktadır. Proje süresinin uzunluğunun gözden geçirilmesi,

Projelerde istenilen Düzeltmelerden Örnekler(Bütçe ve Maliyet Etkinliđi)

1. Proje gider kalemlerinde yer alan rakamların iřletmenin mevcut cirosu ile orantılı olacak řekilde gözden geçirilmesi, gerekiyorsa yeni teklifler alınması,
2. Gider kalemlerindeki harcama miktarlarının yeniden gözden geçirilmesi, daha iyi fiyat arařtırması yapılması,
3. Giderlere iliřkin detaylı açıklama ve eksik olan proforma faturaların tamamlanması, proforma fatura ve gider kalemlerinin tanımlarının uyumlu hale getirilmesi
4. Hedef ve Faaliyetlerle iliřkisi olmayan giderlerin projeden çıkartılması,
5. Projedeki faaliyetlerle, söz konusu faaliyetlere ait gider kalemlerinin uyumlu hale getirilmesi ve gider kalemlerine iliřkin fiyat ve teknik özelliklerinin detaylandırıldıđı destekleyici dokümanların eklenmesi,

Projelerde istenilen Düzeltmelerden Örnekler(Bütçe ve Maliyet Etkinliđi)

1. İşletmenin proje konusu doğrutusunda yapılması gerekli faaliyetler ve bunların giderlerine ilişkin kalemlere odaklanması ve bunların dışında kalan faaliyet ve giderlerin proje dışında tutulması
2. Planlanması durumunda; eğitim ve/veya danışmanlık faaliyetlerine ilişkin maliyetin proforma faturalarda ayrıntılı olarak belirtilmesi; herhangi bir gider kaleminin yanında ücretsiz olarak verilmesi durumunda da proforma faturada konunun açıklanması,
3. Gider kalemleri içerisinde olan ve hali hazırda işletmenin rutin giderleri arasında yer alan “” nın proje bütçesinden çıkartılması,
4. Projede görev alacak personelin giderlerinin bütçeye eklenmesi,

Projelerde istenilen Düzeltmelerden Örnekler(Yöntem)

- Projenin kısa tanımında ifade edilen Proje içeriğinin; projenin ana konusu odaklı olacak şekilde yeniden hazırlanması, konu dışında olan faaliyet ve bunlara ilişkin maliyetlerin projeden çıkartılması,
- Proje hedeflerinin net, ölçülebilir, ulaşılabilir, gerçekçi ve ne zaman gerçekleşeceğinin belirgin hale getirilmesi,
- Projedeki faaliyetler ve bunlara ilişkin giderlerden proje amacı ile bağlantılı olmayanların çıkartılması,
- Hedef-faaliyet ilişkisi tablosu ile proje iş-zaman planı tablosunu uyumlaştırılması
- Her hedefin gerçekleşmesi için gerekli faaliyetlerin tanımlanması, faaliyetlerin maliyetlerinin proje dokümanında yer alması,

Projelerde istenilen Düzeltmelerden Örnekler(Yöntem)

- Planlanan faaliyetlerin neler olduğu, hangi hususları içerdiği, zaman ve miktar konusunda detaylı bilgilerin eklenmesi,
- Projede yalnızca proje konusunda çalışacak personele yer verilmesi ve hangi faaliyetlerde bulunacağına ilişkin detaylı bilgilerin eklenmesi
- Proje kapsamında alınması planlanan eğitim ve/veya danışmanlık hizmetleri içeriğinin düzenlenmesi ve söz konusu faaliyetlere ilişkin detaylı iş zaman planının ve her bir alt başlık için harcanan sürenin adam-saat olarak belirtildiği bir tablonun projeye eklenmesi,
- Proje ile satın alınması planlanan yazılımın modüllerine ilişkin bilgilerin projeye eklenmesi, Proforma faturada açıklanan yazılım modüllerinden her birine neden ihtiyaç duyulduğu hakkında açıklamanın eklenmesi

Projelerde istenilen Düzeltmelerden Örnekler(Yöntem)

- İstenen düzeltmeler doğrultusunda proje yazım dilinin gözden geçirilmesi,
- Yazılım programının işletmede kullanılabilmesi için ihtiyaç duyulması muhtemel eğitim ve/veya danışmanlık gibi faaliyetler var ise detayının açıklanması, söz konusu faaliyetlere ilişkin detaylı iş zaman planının ve her bir alt başlık için harcanan sürenin adam-saat olarak belirtildiği bir tablonun projeye eklenmesi

RED GEREKÇELERİ

1. Fayda-maliyet etkinliđi noktasında tereddütlerin oluşması ve projedeki risk ve belirsizliđin yüksek olması nedeniyle
2. Proje bütünlüğünün olmaması ve içerik olarak proje kriterlerini karşılamaması nedeniyle
3. Tanıtıma yönelik giderler projede önemli bir yer tutuyor. Ancak işletmenin kullanacağı Markanın başkaları tarafından kullanılmaması için hiçbir engel bulunmuyor. Sahip olunmayan bir Markaya yönelik olarak önemli miktarda yatırım yapılmasının planlanması nedeni ile
4. Projenin neden yapıldığına ilişkin tatmin edici yanıtlar alınamaması nedeni ile

RED GEREKÇELERİ

1. Projenin amacının net, proje kapsamının da belirgin olmaması, (fire oranlarının düşürülmesinden, kalite kontrole, satın almadan pazarlamaya, muhasebe ve finansmandan yönetim organizasyon yapısına ve maliyet muhasebesine kadar her konuya değinilmiş olması)
2. Projedeki bazı faaliyetlerin rutin faaliyetlerden oluşması ve bazılarının ise net olmaması,
3. Bir çalışan olan proje yöneticisinin, işletme ortaklarının üzerinde olacak şekilde proje yönetiminin kurgulanması projenin işleyişine yönelik sorunlar yaratacak olması,
4. İnsan kaynağının yetersiz olması,

RED GEREKÇELERİ

1. İş-zaman planında olmayan faaliyetlere ilişkin hizmet alımlarının olması,
2. Proje içerisinde proje bütünlüğü ile uyuşmayan giderlerin olması nedeniyle
3. Hazırlanan dokümanın tek bir faaliyetten oluşması ve proje özelliği taşıması nedeniyle
4. Proje faaliyetleri ile giderlerinin gözden geçirilmesine ilişkin revizyon talebinde istenen değişikliklerin yapılmaması,

Örnek Proje(Red)

2.7. PROJENİN HEDEF ALDIĞI MÜŞTERİ GRUBUNUN/PAZARIN NİTELİKLERİ

Reklam endüstrisinin Türkiye'de ortaya çıkışı, 19. yüzyılın 2. yarısına, Osmanlı'da modernleşme hareketlerinin görülmeye başladığı yıllara rastlar. Bu tarihten günümüze dek, ülkenin siyasal, toplumsal ve ekonomik grafiğine oldukça paralel bir gidişat izleyen reklam endüstrisi, yapısal sorun ve eksiklerine rağmen büyümüş ve bugün tanbul'da kültür ekonomisini döndüren temel çarklardan biri haline gelmiştir.

Reklam endüstrisi, kültür ekonomisinin diğer bileşenleri arasında yer alan TV ve film endüstrileri ile çok yakından ilişkilidir. Türkiye'de son yıllarda TV dizisi sektörünün ortaya çıkışında ve büyümesinde reklamın belirleyici bir rolü bulunmaktadır. Ekonomik krizlerle birlikte dizi sektöründe yaşanan küçülme, bu sektörün reklama ne derece bağımlı olduğunun çok önemli bir göstergesidir.

Osmanlı'da Tanzimat Fermanı'ndan (1839) itibaren görülmeye başlayan modernleşme çabalarında ortak amacın, kapitalizme özgü kurumsal üst yapıyı yaratmak olduğu kabul edilmektedir. Türkiye'de reklamcılığın başlangıcı 1840'da, reklamları tüketiciye ulaştıracak tek kanal olan gazetenin ilk kez yayımlanması olarak yorumlansa da, Almanya'da 16. yüzyılda ve İngiltere'de 17. yüzyılda başlayan basın reklamcılığının Osmanlı'da ortaya çıkışı, bu dönüşümlerin gerçekleştiği yıllara, 1860'lara rastlamaktadır. Gazetelerde ilk rastlanan reklamlar satılık ev, arsa, kitap ve benzeri ilanlardır. İlk ticari reklamlara Tercüman-ı Ahval gazetesinin 1864 baskılarında rastlanmaktadır.

KATILIMINIZ İÇİN TEŞEKKÜR EDERİZ

İSTANBUL BOĞAZIÇI HİZMET MERKEZİ
MÜDÜRLÜĞÜ

Tel:0212 2850500

Faks:0212 2874593

istanbulbogazici@kosgeb.gov.tr